

# 【Google Meet接続前に一度ご確認ください。】

○デバイスドライバーが古い場合やEdgeが最新バージョンでない場合、カメラ・マイクがつかない場合があります。お手数ですが、Google Meetに接続する前にこれらをご確認ください。（再起動が必要になる場合があります）

## ○物理的な接続やスイッチを確認する

### ・外部カメラ/マイクの場合:

USBケーブルがしっかりとPCに接続されているか確認してください。別のUSBポートに接続してみるのも有効です。

### ・ノートPC内蔵カメラの場合:

機種によっては、カメラを物理的にオン/オフにするスイッチや、キーボードのファンクションキー（例:F8やF10など、カメラの絵が描いてあるキー）がある場合があります。これがオフになっていないか確認してください。

## ○他のアプリケーションを終了する

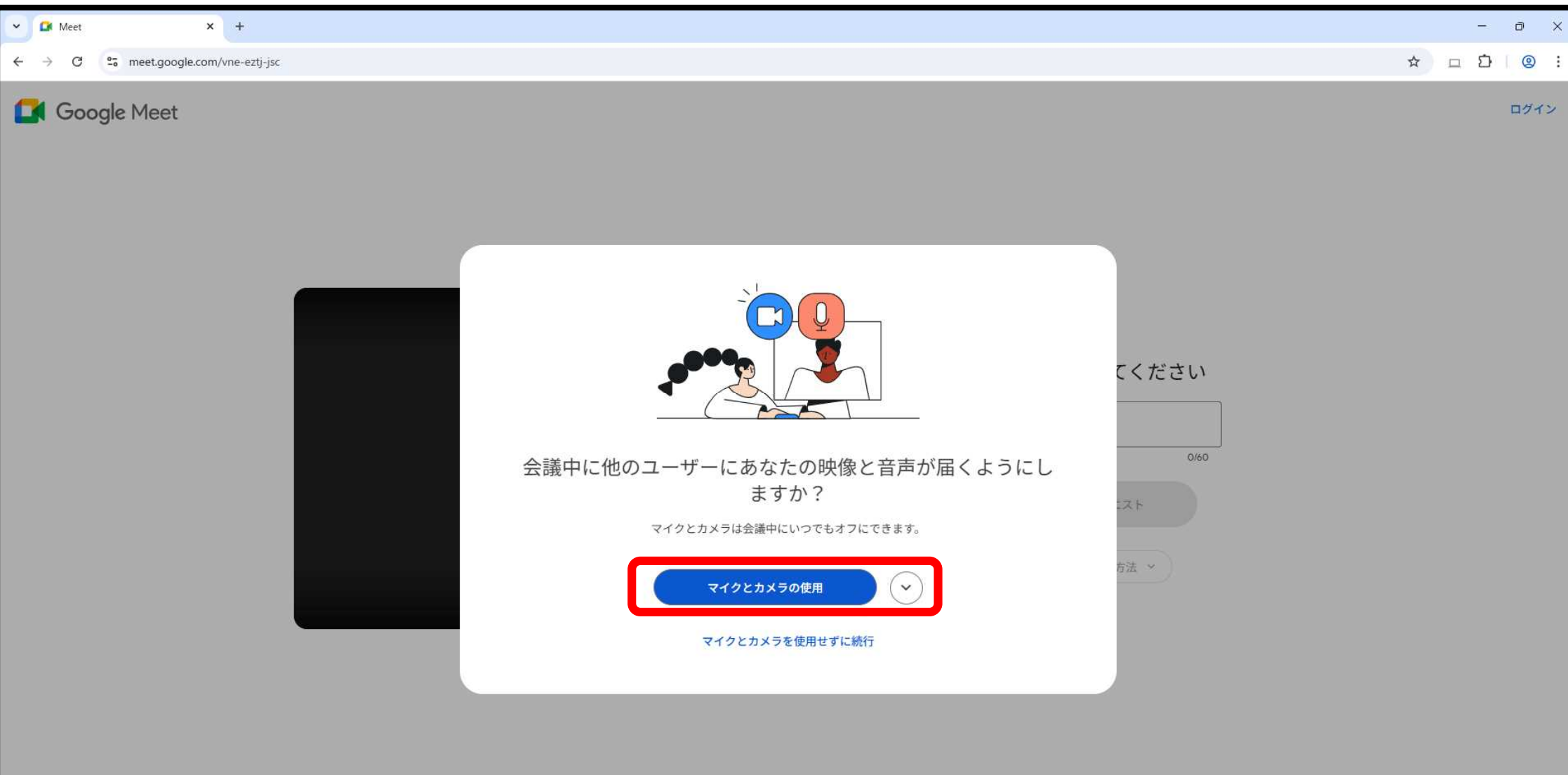
カメラやマイクを他のアプリケーション（例: Skype、Zoom、カメラアプリなど）が既に使用している場合、Google Meetで利用できないことがあります。これらを完全に終了してから、再度Google Meetを試してみてください。

**【Google Meet:会議に参加する】**

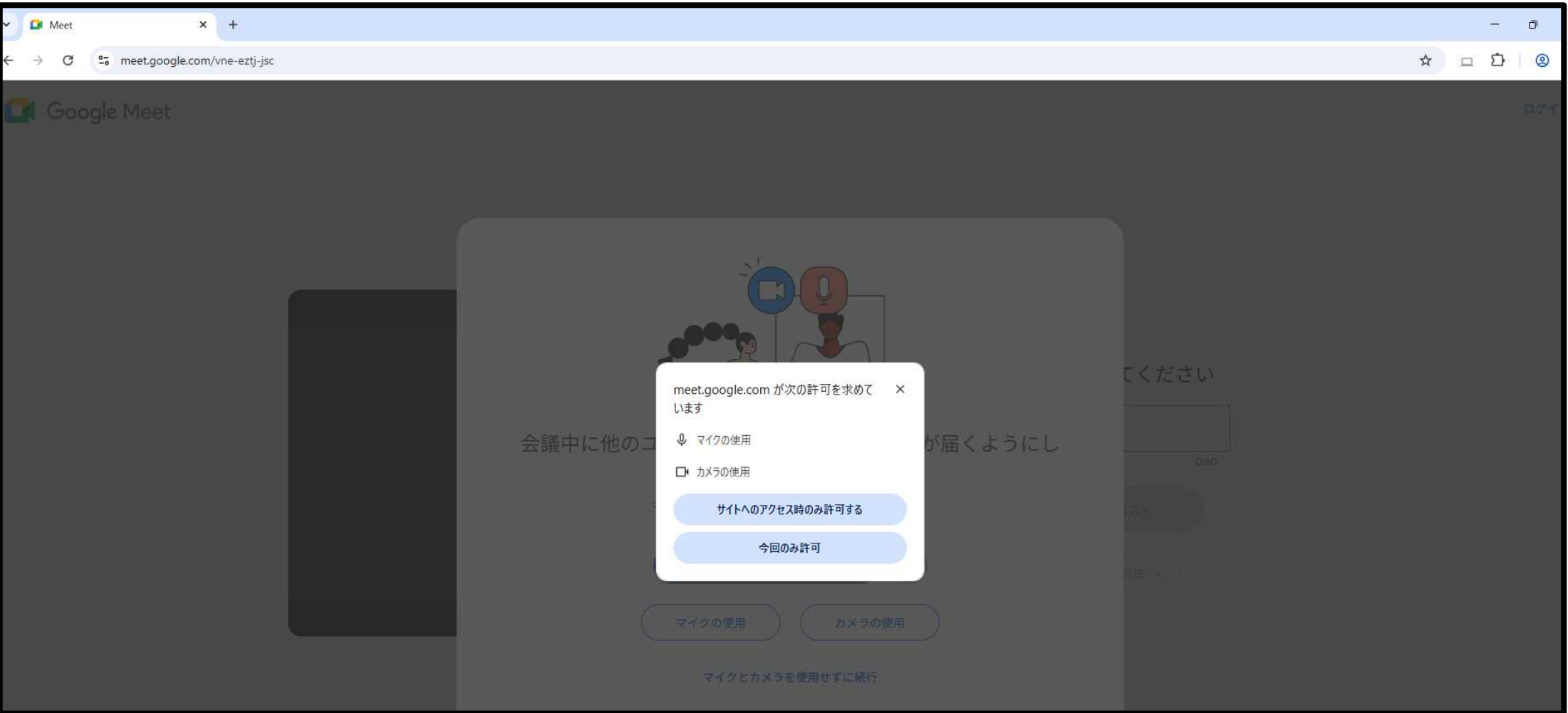
①事前にメール等で連絡している、Google Meetの会議参加URLをコピーし、Google Chromeのアドレスバー（赤い枠内）に入力し会議へ参加します。



- ②会議に参加する際は、「マイクとカメラを使用する」を選択してください。  
(ミュート設定やカメラオフの設定は会議画面でも設定可能です。)



※カメラとマイクの使用について許可を求められます。この画面はどちらを選択してもかまいません。



- ③参加者の名前を入力して、「参加をリクエスト」を押下します。  
(参加リクエストが許可されるまで時間がかかる場合があります。そのままお待ちください)



The screenshot shows the Google Meet interface for joining a meeting. The browser address bar displays 'meet.google.com/vne-eztj-jsc'. The Google Meet logo is in the top left, and a 'ログイン' (Login) link is in the top right. The main area features a large dark rectangle with a camera icon and a tooltip that reads 'カメラをオフにする (Ctrl+E キー)'. Below this are icons for microphone, video, and a settings menu. At the bottom, there are dropdown menus for 'マイク配列 (デ...', 'LCD-DF241ED...', and 'Integrated Ca...'. On the right side, a red-bordered callout box contains the text: '会議等に参加する場合: 所属する図書館名  
研修等に参加する場合: 参加する職員の氏名  
を入力してください。'. Below this callout, the text '名前を入力してください' is displayed. A text input field contains '秋田 太郎'. Below the input field is a blue button labeled '参加をリクエスト', which is highlighted with a red border. Below the button is a link labeled 'その他の参加方法' with a dropdown arrow.

Google Meet ログイン

会議等に参加する場合: 所属する図書館名  
研修等に参加する場合: 参加する職員の氏名  
を入力してください。

名前を入力してください

秋田 太郎

参加をリクエスト

その他の参加方法

カメラをオフにする (Ctrl+E キー)

マイク配列 (デ... LCD-DF241ED... Integrated Ca...

**【カメラ・マイクの接続がうまくいかない時の確認】**

## (Google Meetの設定)

○マイクとカメラのアイコンが赤い場合はアイコンを押して、利用を許可 (アイコンがモノクロ状態) にしてください。

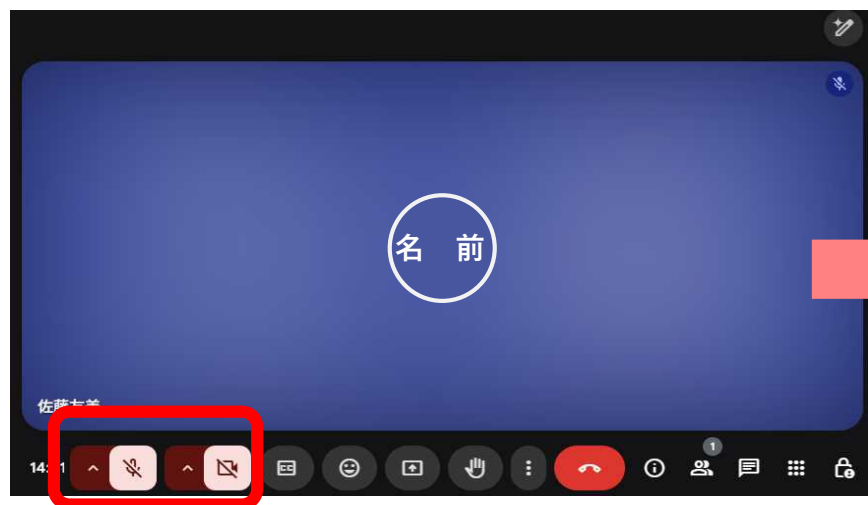
(許可されていない状態)



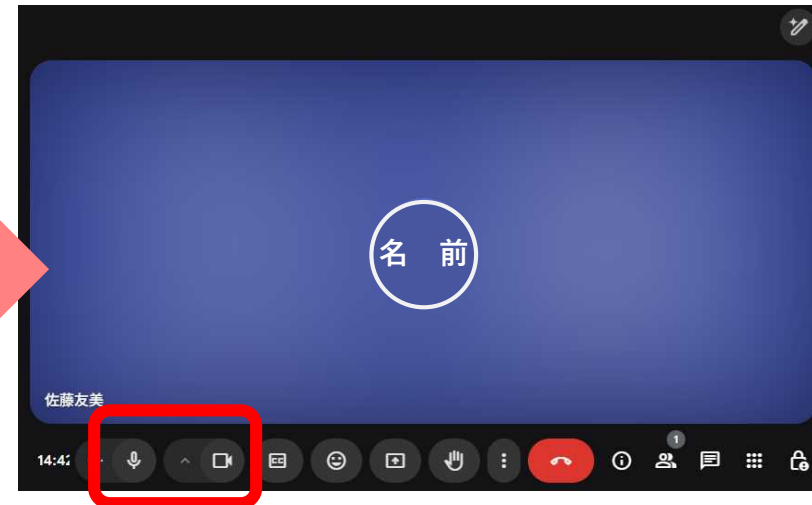
(許可状態)



(許可されていない状態)



(許可状態)





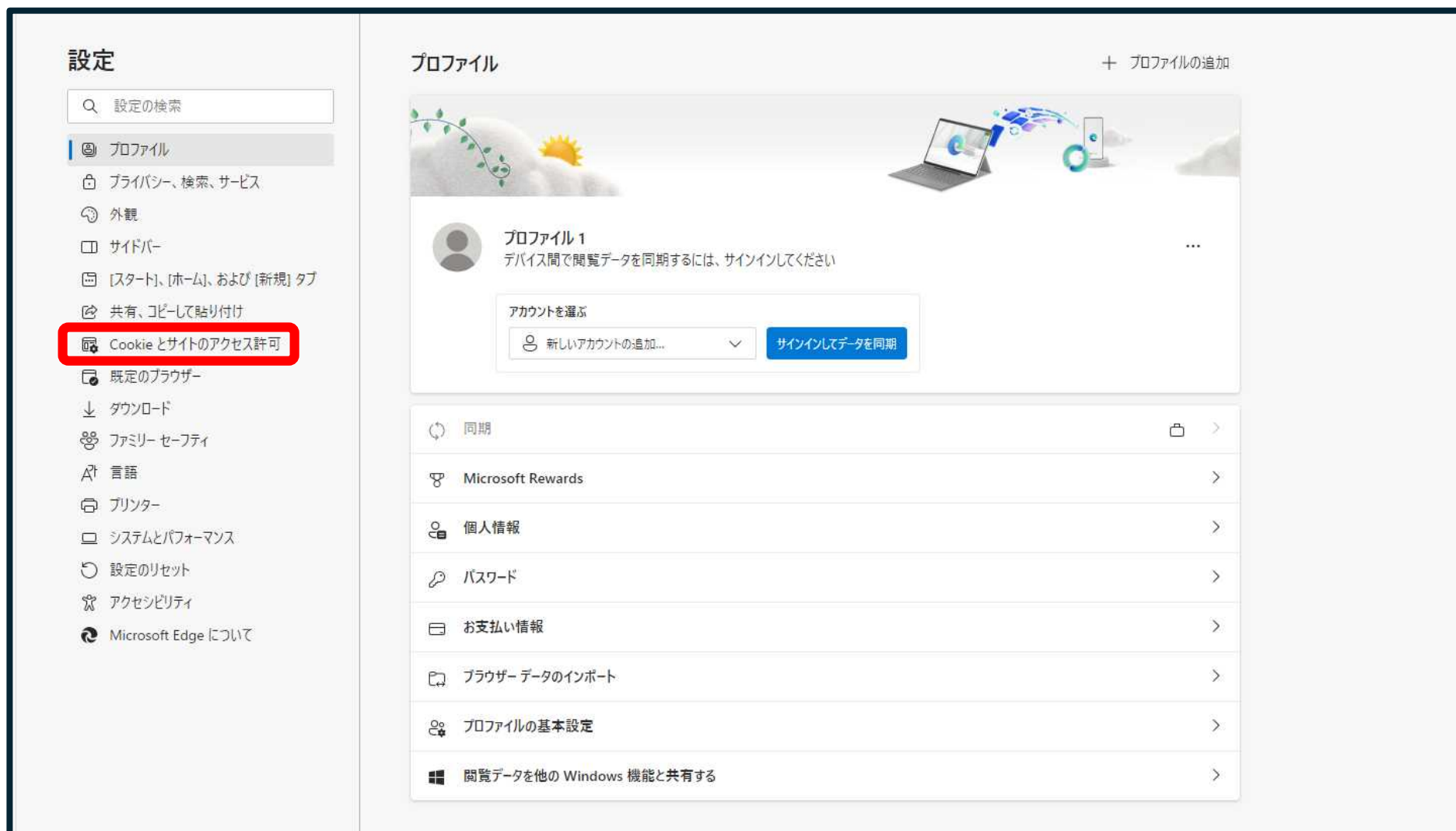
## (Edgeの設定)

○Edgeでマイク・カメラが許可されていないとGoogleMeetでも使用できないため、Edgeの設定を確認します。(端末によっては表示方法が異なる場合があります。)

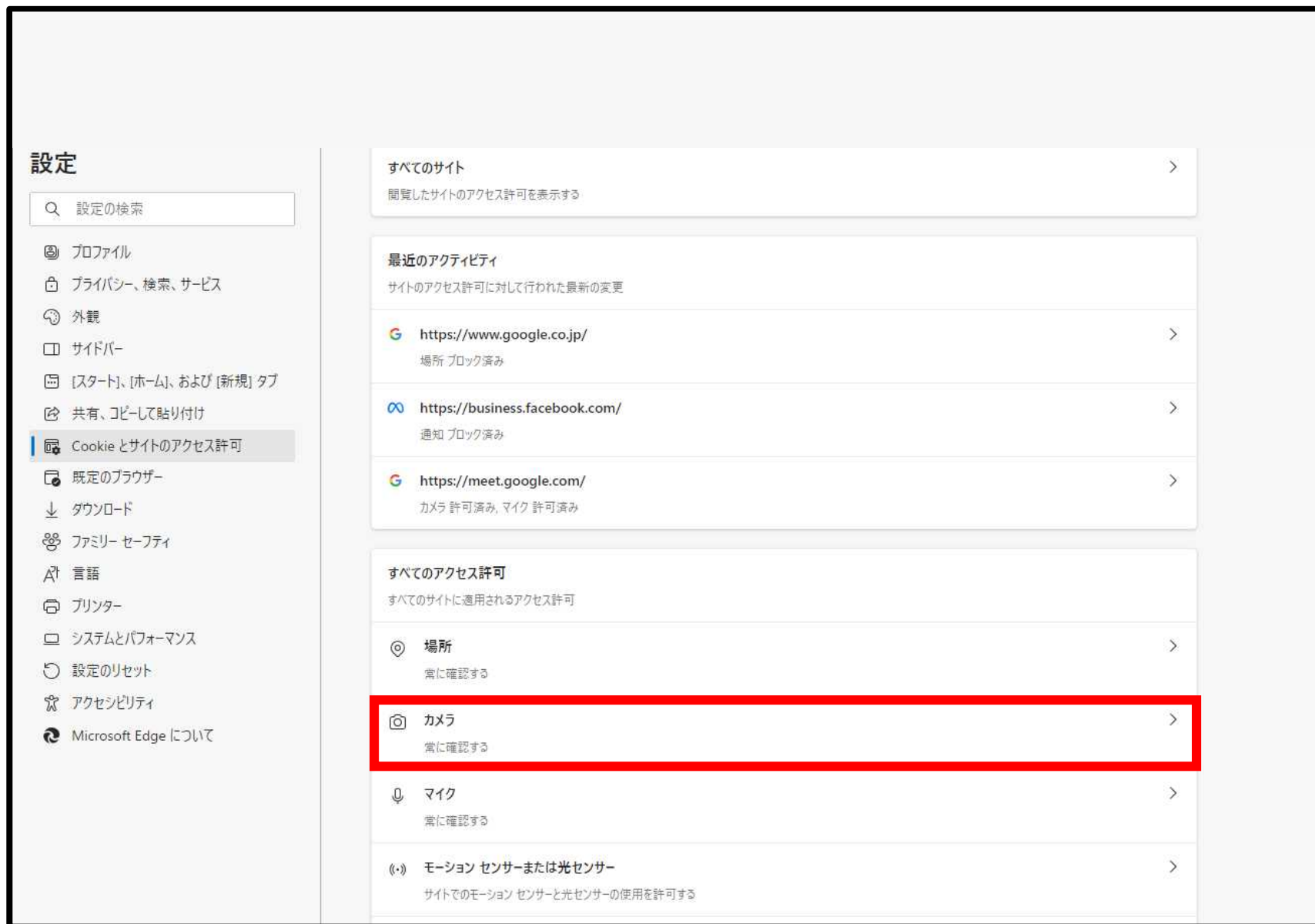
①  を押して、「設定」を開きます。



②「設定」から「cookieとサイトのアクセス許可」を開きます。



### ③「カメラ」を選択します。



- ③利用するカメラになっているか確認します。(外付けの場合)
- ④カメラの利用をブロックするサイトにGoogleMeetが入っていれば削除します。
- ⑤カメラの利用を許可するサイトにGoogleMeetを追加します。




同様に「マイク」を選択し、カメラと同様に meet.google.com の設定を確認・変更します。

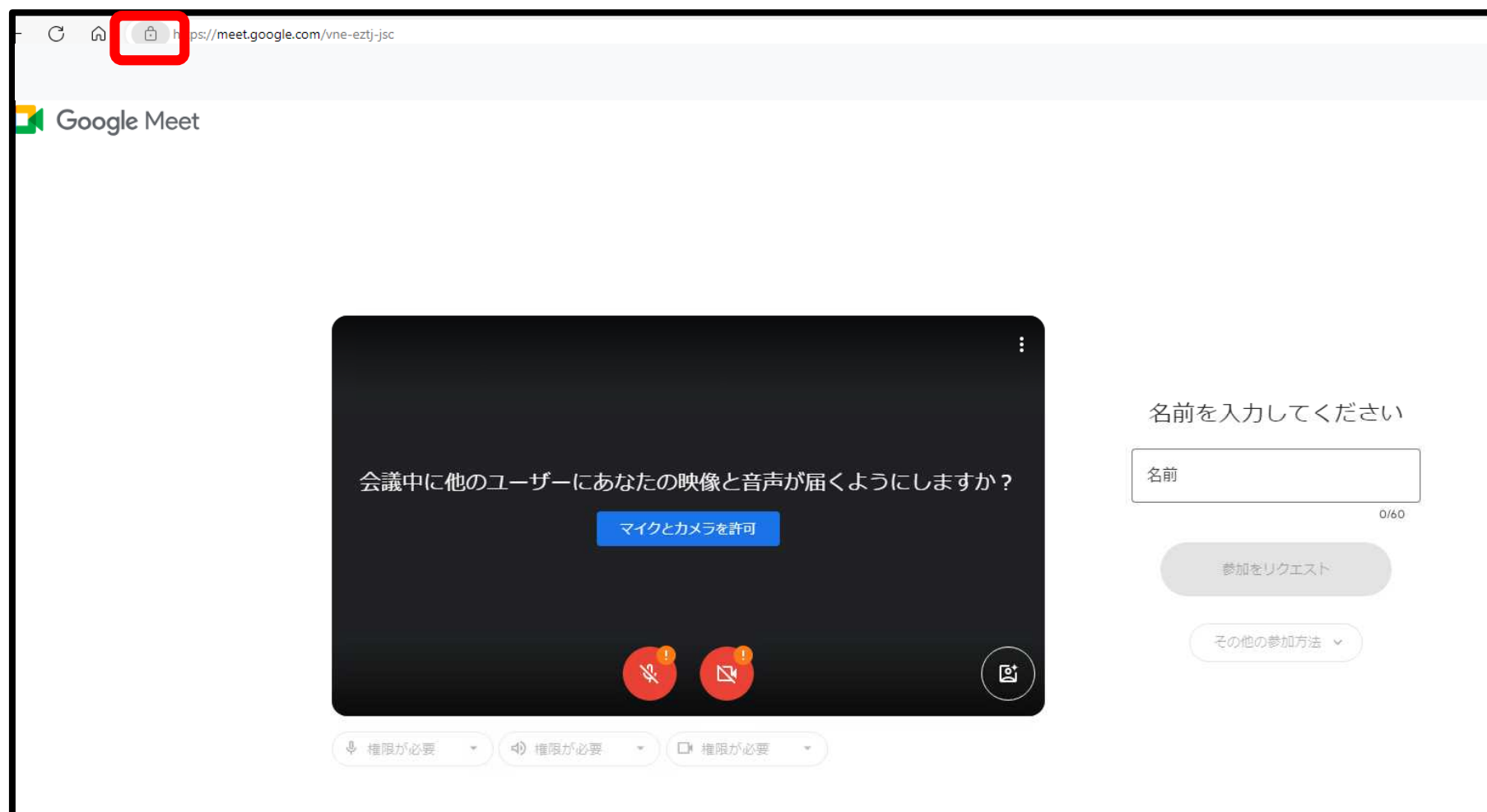


設定が完了したら、GoogleMeetのページを再読み込みをしてみます。

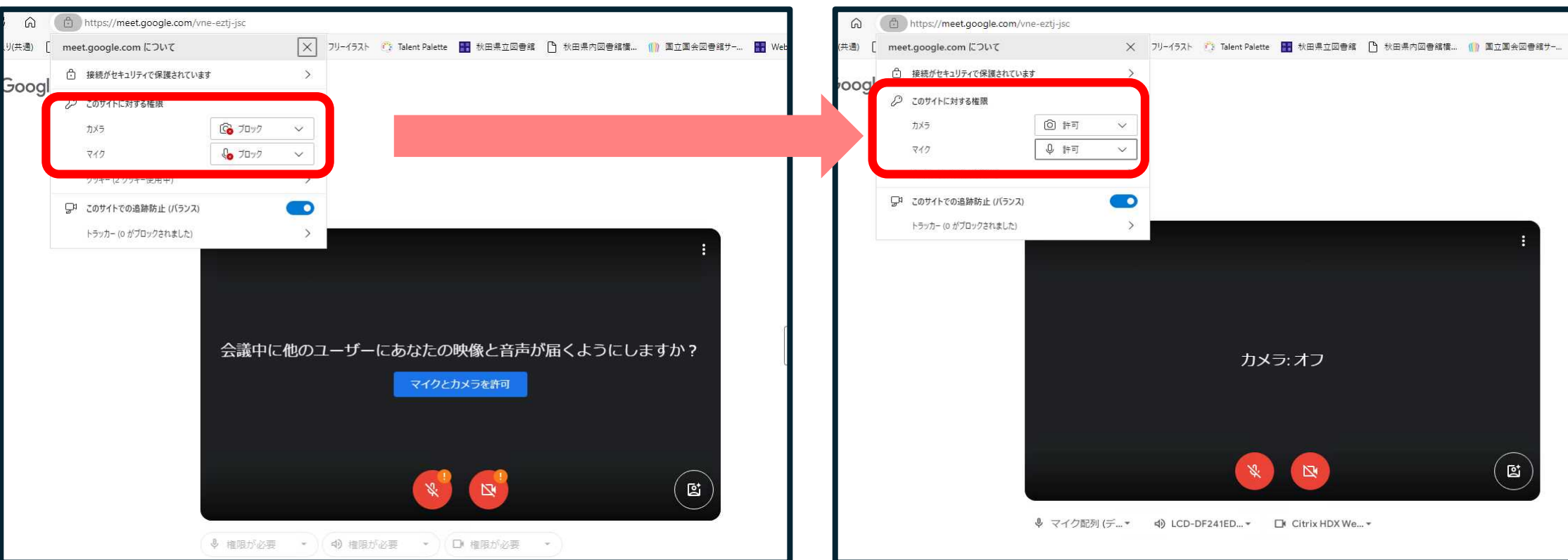
## (サイト権限の設定)

○前述のEdge設定でブラウザ全体にはマイク・カメラの使用が許可されていても、ウェブサイトに対する個別のサイト権限が許可できていない場合もあります。個別のサイトにマイクとカメラを許可しているかを確認します。

- ① Google Meetの参加する会議を開いた状態でアドレスバーの左側にある  を押して、「サイト情報の表示」を開きます。



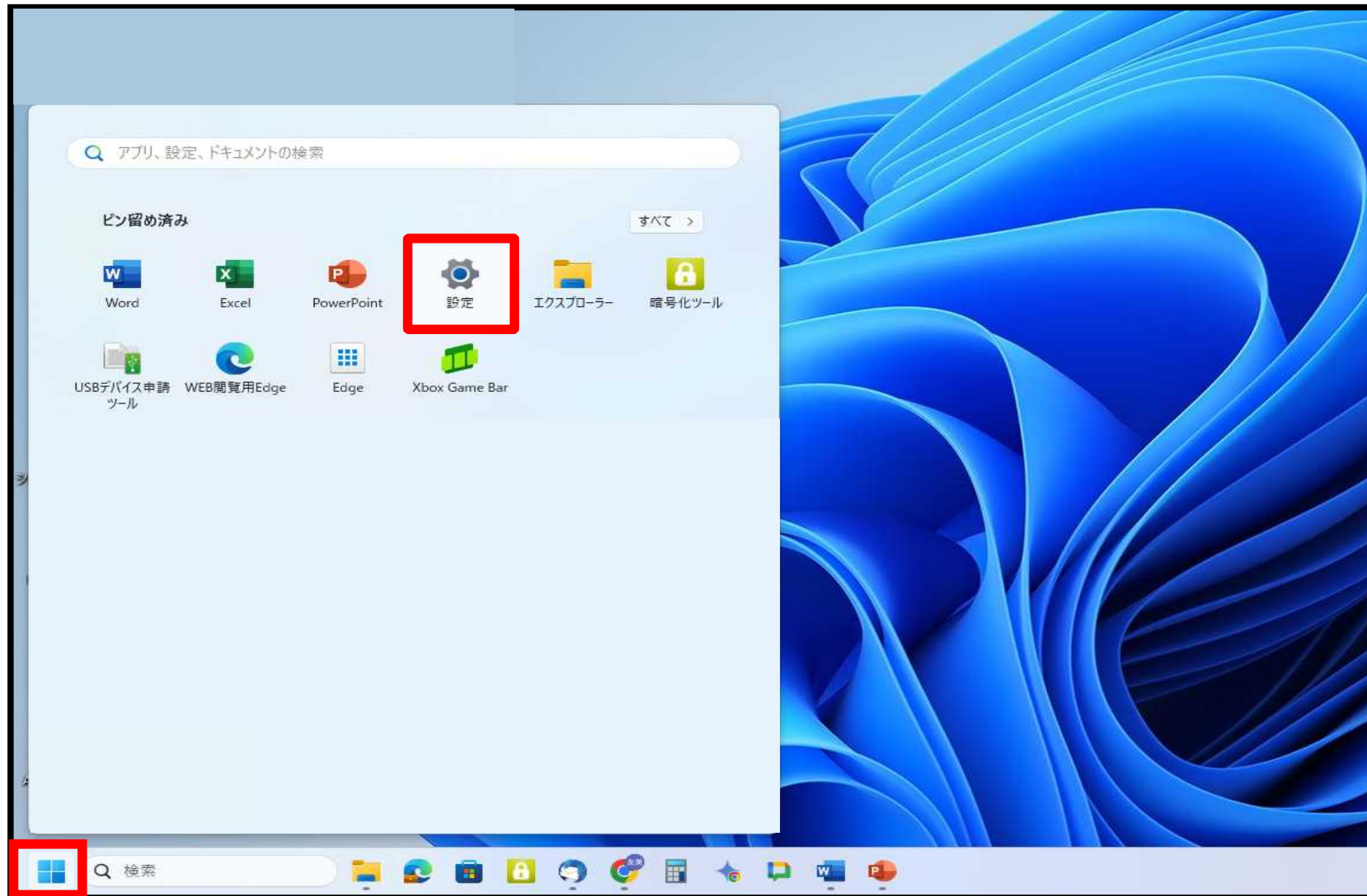
- ②カメラとマイクが「ブロック(確認)」の状態の時は「許可」に変更します。  
→完了したら、ページを再読み込みをします。



## (Windowsのプライバシー設定)

○Windows自体の設定で、アプリがカメラやマイクにアクセスすることを許可しているか確認します。

① Windowsの「スタート」メニューから「設定」(⚙️)を開きます。



②「プライバシー」(または「プライバシーとセキュリティ」)を押下し、「カメラ」を選択します。





### ③以下の2点が「オン」になっているか確認します。

- ・「アプリがカメラにアクセスできるようにする」または「デバイス上のカメラへのアクセス」がオンになっているか。
- ・「デスクトップアプリがカメラにアクセスできるようにする」または「アプリにカメラへのアクセスを許可する」のリストの中に「Microsoft Edge」があり、オンになっているか（または「Microsoft Edge」自体のスイッチがオンになっているか）。



③「マイク」を選択し、同じように以下の2点が「オン」になっているか確認します。

- ・「アプリがマイクにアクセスできるようにする」または「デバイス上のマイクへのアクセス」がオンになっていることを確認します。
- ・「デスクトップアプリがマイクにアクセスできるようにする」または「アプリにマイクへのアクセスを許可する」のリストの中に「Microsoft Edge」があり、オンになっているか確認します。

